


Klimaatstresstest

Kwetsbaarheid voor funderingsschade als gevolg van paalrot

Gemeente Dongen

Legenda

 Gemeentegrens

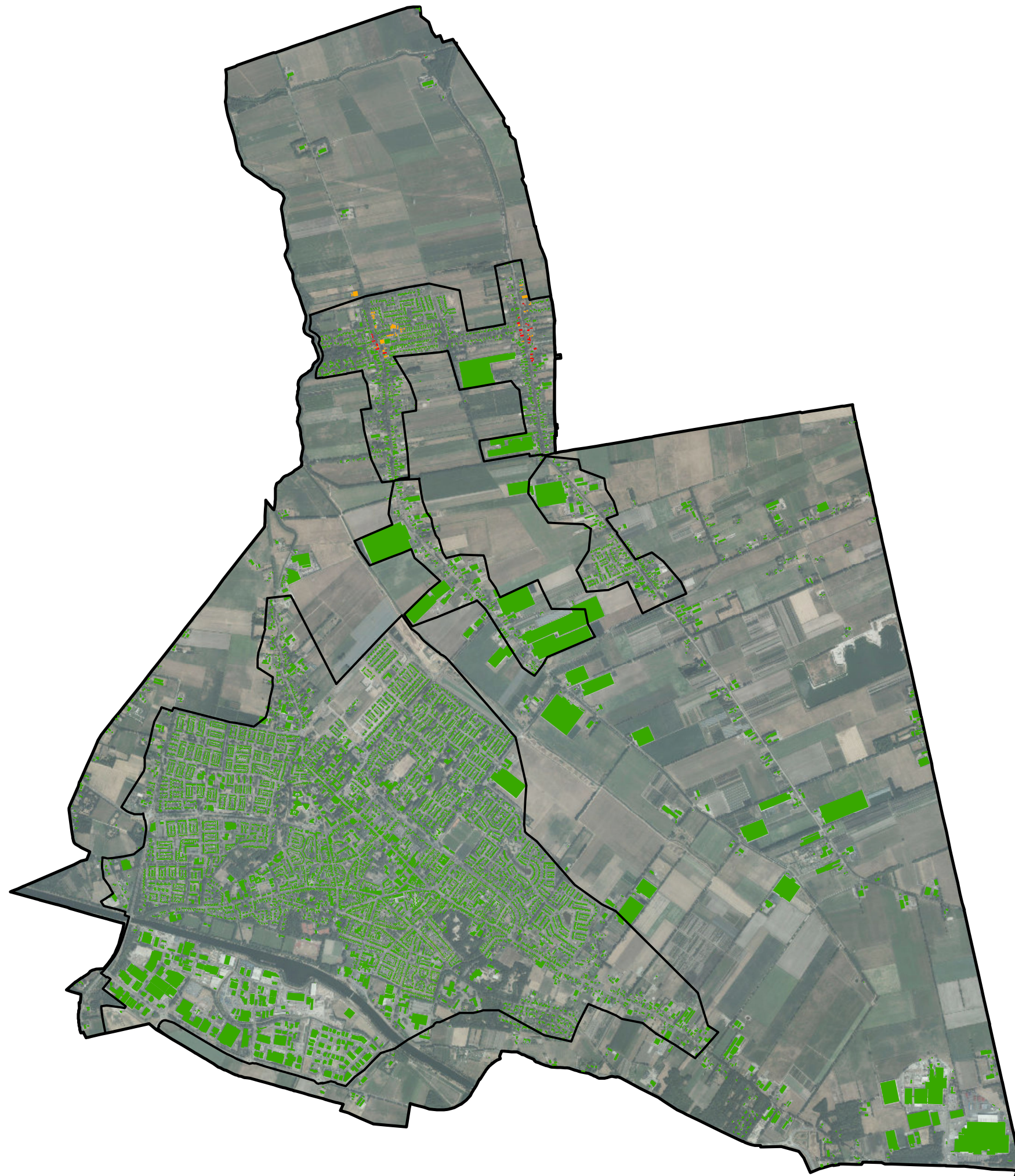
 Kerngrenzen

Kwetsbaarheidsklasse voor funderingsschade als gevolg van paalrot

 0

 3

 4



Toelichting:

Panden met een houten paalfundering zijn - wanneer de grondwaterstand daalt - gevoelig voor paalrot. Houten paalfunderingen zijn voornamelijk in 1950 en daarvoor toegepast. Tussen 1950 en 1970 zijn in mindere mate nog houten palen als fundering toegepast. Houten paalfunderingen werden over het algemeen alleen op slappe gronden toegepast.

De mate van gevoeligheid voor funderingsschade als gevolg van paalrot is weergegeven door middel van de kwetsbaarheidsklasse:

- 0 - Panden op zand- en lichte zavelgronden en panden gebouwd na 1970.
- 1 - Panden op leem- en zware zavelgronden gebouwd tussen 1950 en 1970.
- 2 - Panden op leem- en zware zavelgronden gebouwd in en voor 1950.
- 3 - Panden op klei-, moerige en venige gronden gebouwd tussen 1950 en 1970.
- 4 - Panden op klei-, moerige en venige gronden gebouwd in en voor 1950.

Opdrachtgever: Gemeente Dongen

 **ARCADIS** Design & Consultancy for natural and built assets

Datum: 07-Nov-19 C03131.000034

Schaal (A3): 1:30,000

0 500 1,000
Meters

